

ResviTech™

Melhora dos Sinais e Sintomas do Lipedema

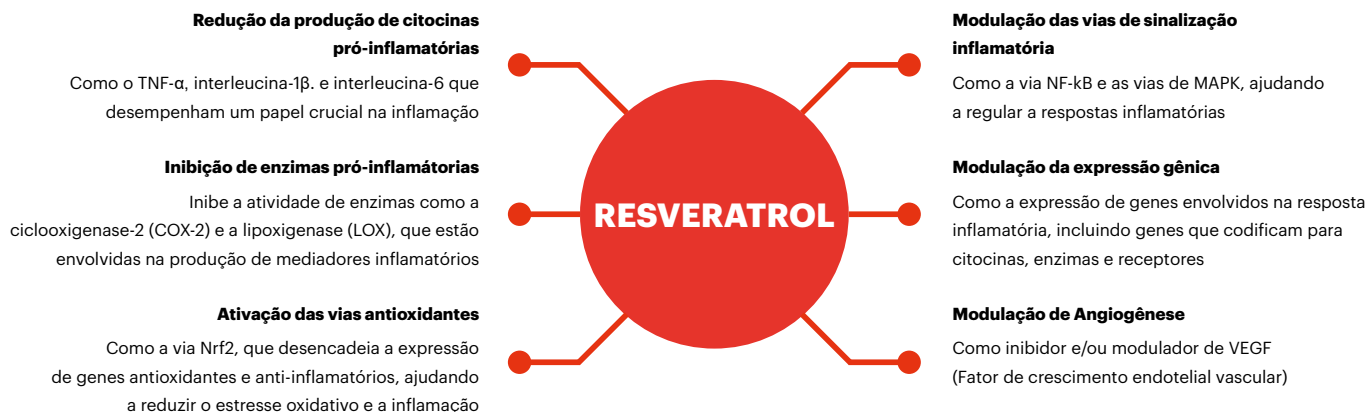
www.fagron.com.br

Fagron
personalizing
medicine

Inflamação e Obesidade

O primeiro passo para o emagrecimento saudável é diminuir a inflamação.

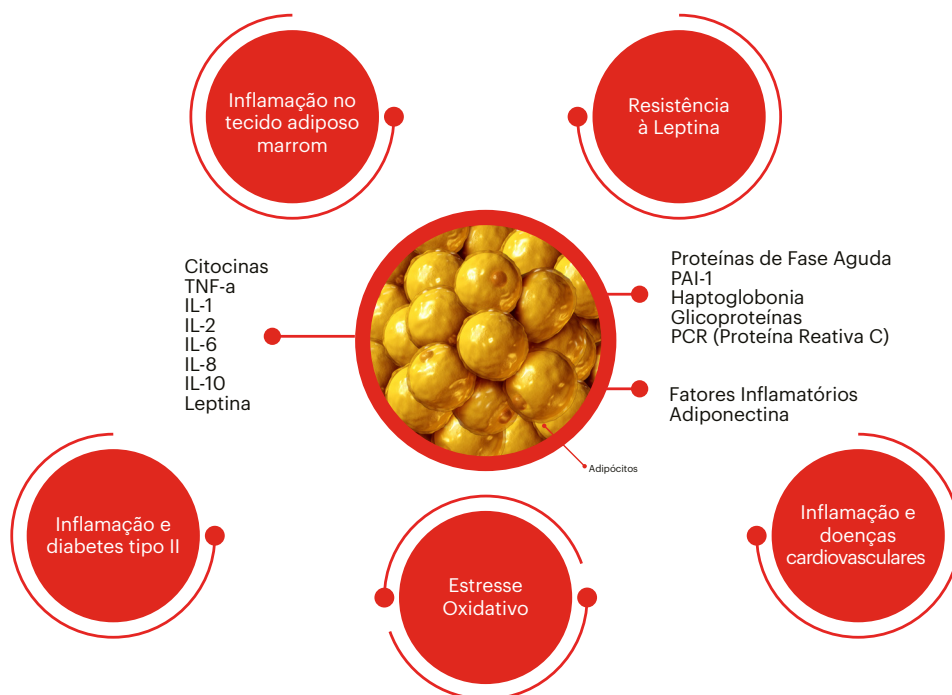
O **resveratrol** tem uma relação significativa com a inflamação devido às suas propriedades anti-inflamatórias. Este composto natural demonstrou ser eficaz na modulação de várias vias e mediadores envolvidos na resposta inflamatória. Alguns dos principais pontos de relação entre o resveratrol e a inflamação incluem¹:



Esses mecanismos de ação do resveratrol contribuem para sua capacidade de atuar como um agente anti-inflamatório eficaz em uma variedade de condições inflamatórias.

Inflamação e Obesidade²

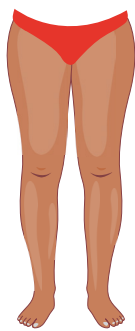
A obesidade é frequentemente associada a um estado inflamatório crônico no corpo. O tecido adiposo é um órgão endócrino que secreta uma variedade de citocinas e hormônios, incluindo adipocinas, que podem influenciar a inflamação sistêmica. Em indivíduos obesos, o tecido adiposo pode se tornar disfuncional e liberar quantidades excessivas de adipocinas pró-inflamatórias, como o fator de necrose tumoral alfa (TNF- α), interleucina-6 (IL-6) e proteína de fase aguda como a proteína C reativa (PCR). Essas adipocinas podem levar a um estado inflamatório crônico de baixo grau, que pode contribuir para o desenvolvimento de doenças metabólicas, como diabetes tipo 2, doenças cardiovasculares e outras condições associadas à obesidade.



Inflamação e Lipedema

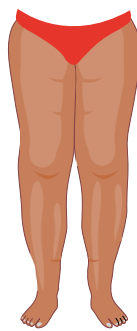
Lipedema é uma patologia crônica, progressiva e inflamatória que afeta principalmente mulheres.

O **lipedema** é uma doença caracterizada pelo aumento bilateral e desproporcional do volume das extremidades inferiores e, em alguns casos, dos braços, devido à deposição anormal de tecido adiposo subcutâneo. Esta condição geralmente poupa as mãos, pés e tronco. Essa patologia é classificada em 4 estágios



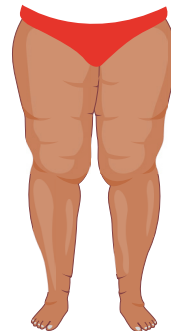
Estágio 1

A pele pode parecer lisa e macia, mas o tecido subcutâneo está aumentado



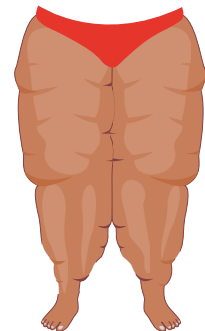
Estágio 2

A pele pode apresentar nódulos palpáveis do tamanho de pérolas, conhecidos como "casca de laranja"



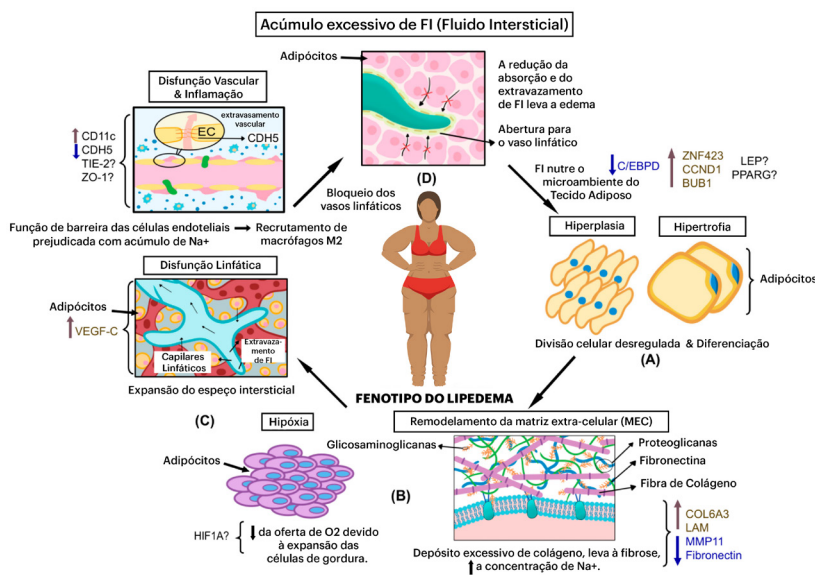
Estágio 3

Presença de dobras e reentrâncias sobre massas de gordura deformantes, frequentemente associadas a limitações funcionais.



Estágio 4

Definido pela presença de linfedema concomitante, representando uma evolução mais avançada da doença, com edema cronicamente manifestado e outras características comuns do linfedema, como celulite ou papilomatose.



Adaptado POJARI, 2023

Na imagem vemos as alterações que são observadas no tecido subcutâneo de pacientes com lipedema, tais como:

- ↑ Significativo no números de células adiposas com formato hipertróficos e hiperplásicos;
- ↑ De fibrose intercelular;
- ↑ Vasos sanguíneos com permeabilidade excessiva e fluxo sanguíneo mais lento;
- Acúmulo excessivo de fluídos com presença de fatores inflamatórios.

De acordo com a fisiopatologia do lipedema, o trans-resveratrol se torna uma indicação de tratamento adjuvante ideal, pois irá diminuir os sinais e sintomas, como a dor e o desconforto que as pacientes sentem, devido a sua **potente ação anti-inflamatória** e ao reduzir da produção de citocinas pró-inflamatórias como IL-6. Além de promover a modulação do metabolismo lipídico e do VEGF, minimizando o depósito de gordura e controlando a angiogênese presente em pacientes com essa patologia.

ResviTech™

Produto inovador com tecnologia patenteada que garante ao **resveratrol uma liberação sustentada por 24h**, aumento do tempo de meia-vida, 10x mais biodisponibilidade e garantia de entrega da sua forma livre no plasma.

ResviTech™ é uma inovadora formulação de *trans*-resveratrol que utiliza uma tecnologia patenteada Hybrid-FENUMAT, com a finalidade de melhorar a biodisponibilidade oral do resveratrol. Essa tecnologia é baseada na incorporação de micelas de resveratrol em uma matriz de hidrogel de galactomanana de feno-Grego⁴.

Devido a esta tecnologia inovadora, somente com **ResviTech™** temos modulação de parâmetros farmacocinéticos, além de garantia de resveratrol no plasma por 24h em sua forma livre e não conjugada.

O **ResviTech™** promove diversos benefícios para a saúde, incluindo a prevenção de doenças de cunho vascular, tratamento de doenças inflamatórias, além de atuar como primeiro passo para um emagrecimento saudável. Desta forma, é uma opção de tratamento coadjuvante ideal para pacientes com lipedema!

A tecnologia aplicada no ativo potencializa seus efeitos no organismo.

Redução da Inflamação e Melhora de Sinais e Sintomas do Lipedema

ResviTech™	50 mg
DiluCAP® SLD	qs
Cápsula nº 5	qsp 1 cáps

Posologia: Ingerir uma cápsula ao dia.

Sugestão de dose:

50mg ao dia (contém 10mg de *trans*-resveratrol com biodisponibilidade 10x superior)



Acesse o folder ResviTech:

Referências

- MENG, T. et al. Anti-Inflammatory Action and Mechanisms of Resveratrol. *Molecules* 2021, 26, 229. <https://doi.org/10.3390/molecules26010229>.
- SPRINGER, M. MOCO, S. Resveratrol and Its Human Metabolites—Effects on Metabolic Health and Obesity. *Nutrients* 2019, 11, 143; doi:10.3390/nu11010143.
- KRUPPA, P. et al. Lipedema stage affects adipocyte hypertrophy, subcutaneous adipose tissue inflammation and interstitial fibrosis. *Front. Immunol.* 14:1223264. doi: 10.3389/fimmu.2023.1223264.
- JOSEPH, A. et al. Micelle/Hydrogel Composite as a “Natural Self-Emulsifying Reversible Hybrid Hydrogel (N^oSERH)” Enhances the OralBioavailability of Free (Unconjugated) Resveratrol. *ACS Omega* 2023 7 (15), 12835-12845.
- POOJARI, A. et al. Lipedema: Insights into Morphology, Pathophysiology, and Challenges. *Biomedicines* 2022, 10, 3081. <https://doi.org/10.3390/biomedicines10123081>.

Este material é uma publicação de **Fagron Brasil**.

Juntos, nós criamos o futuro da medicina personalizada.



Fagron Brasil.

Av. Eng. Luís Carlos Berrini, 105 - 27º andar
Edifício Berrini One – 04571-010, São Paulo / SP – Brasil
www.fagron.com.br

Fagron
personalizing
medicine